

Propositions de l'équipe du collège Jean d'Allamont
 suite à la présentation de l'avant-projet du
Centre de Connaissances et de Culture :

◆ **Contexte :** Tout le personnel, les représentants de parents et les élèves du CVC ont été sollicités afin de donner leur avis sur le projet.

◆ **Remarques générales :**

Couverture wifi sur l'ensemble des espaces

Équipement de 15 – 20 ordinateurs portables en wifi – Favoriser la mobilité

Mobilier sur roulettes pour faciliter le ménage et l'accès aux éléments vitrés

Choix des chaises important pour l'entretien des sols (A réfléchir avec les agents)

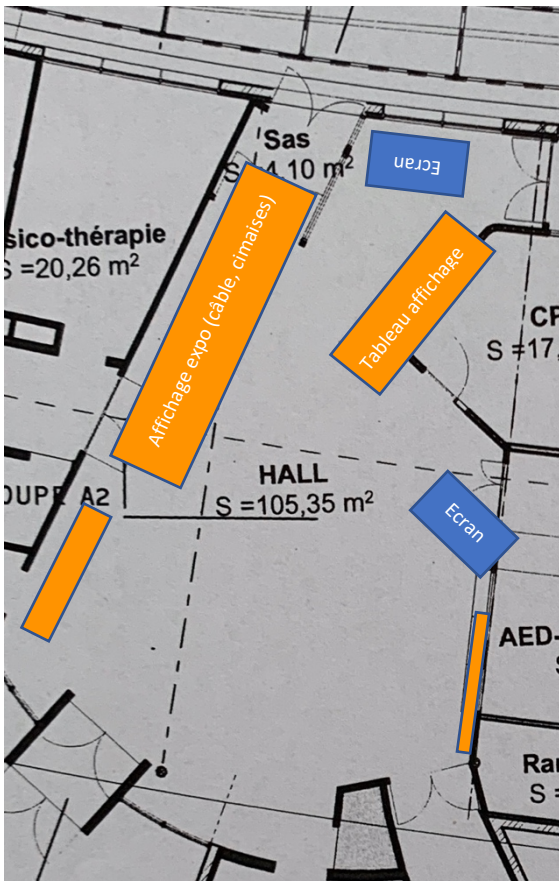
Couverture son (Haut- parleur) Réflexion sur un projet global diffusion du son dans l'établissement ? Sonnerie, diffusion musique, radio.

Réflexion à mener sur aménagement vert/Plantes avec les agents

Accès de l'espace 3C par l'extérieur dans le cadre du plan ruralité ?

Point eau pour les agents (mi-chemin couloir)

◆ **Hall d'accueil :**



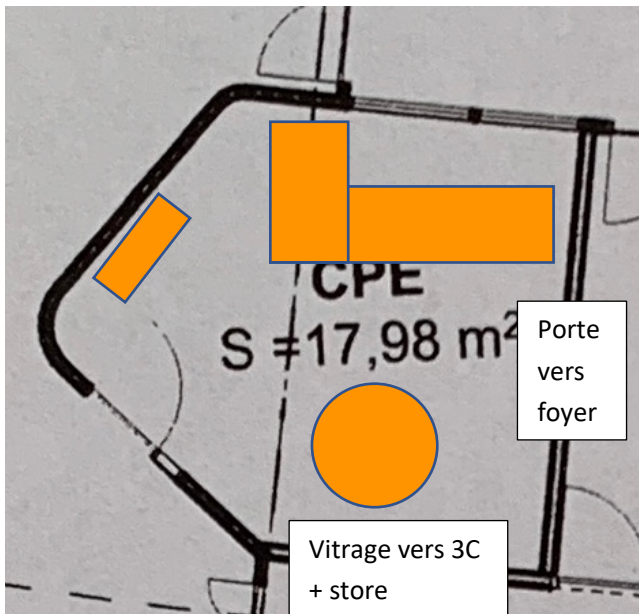
Structure :	Porte vers Salle Brassens fermée à clé Porte accès et sortie couloir de circulation ? Coupe feu ? fermées à clé ?
Équipement électrique et numérique :	Deux écrans accès internet Haut-parleur
Mobilier :	Tablette comptoir AED pour accueil Tableau d'affichage Affichage pour expo (câble, cimaise ?)

◆ **Salle d'entretiens (Parents-Psy-EN) ex musico thérapie :**



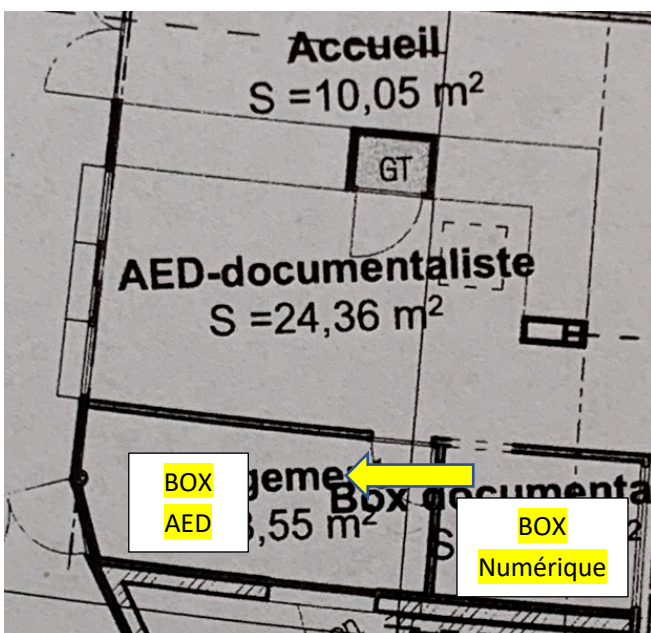
Structure :	Porte ? Projet salle Musico-thérapie envisagée dans un second temps avec rapprochement salle éducation musicale
Équipement électrique et numérique :	Prises de courant
Mobilier :	Table ronde de réunion + 4 chaises

◆ **Bureau CPE :**



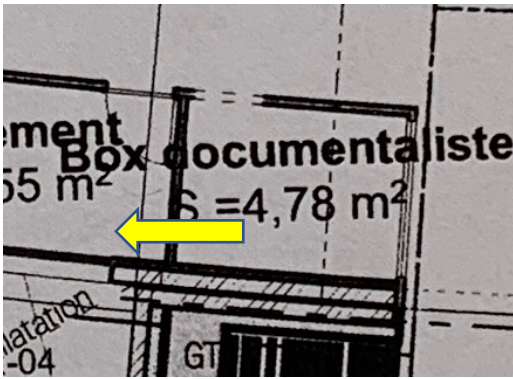
Structure :	Rajout porte vers foyer Rajout vitrage vers 3C prévoir store pour confidentialité
Équipement électrique et numérique :	Accès internet pour poste fixe bureau – Équipement gestion de sonnerie Ligne téléphonique
Mobilier :	Bureau angle Étagère basse fermée Table ronde

◆ **Accueil AED/Prof doc et Box AED :**



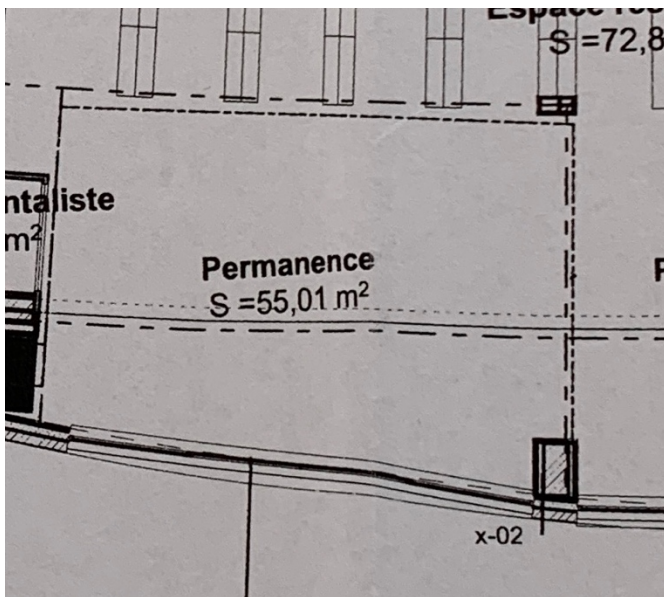
Structure :	Création Box AED (ex rangement) pour confidentialité Réduire Espace box AED et répartir de manière équitable les deux espaces- Box AED et futur Box numérique (ex box doc)
Équipement électrique et numérique :	Un poste fixe AED accès internet Un poste portable prof doc (wifi, filaire ?) Ligne téléphonique avec téléphone portable qui permet le transfert
Mobilier :	Banque d'accueil haute pour les AED pour confidentialité – Élément bas sur le retour après GT pour prof doc Table et chaises dans Box AED

◆ **Box Numérique (Ex Box prof doc)**



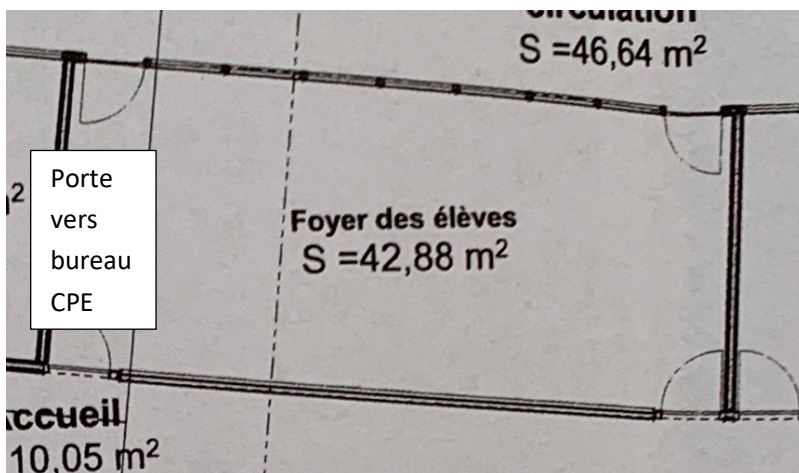
Structure :	Agrandir Box numérique – décaler la cloison vers la gauche ←
Équipement électrique et numérique :	Un poste performant (Mac ? car toutes les vidéos sont prises à partir des IPAD) pour faire montage vidéo et prise de son (Podcast) – Prévoir un logiciel de montage son – Matériel prise de son existant - Fond vert existant, contre la cloison
Mobilier :	Table + deux chaises

◆ **Espace dans cloison mobile dit « permanence » :**



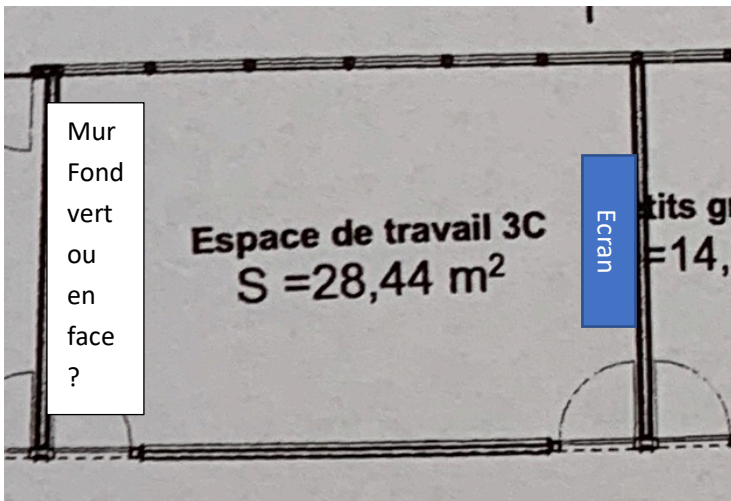
Structure :	Voir manipulation de la cloison Vitré ? et accès ? Stores sur extérieur ?
Équipement électrique et numérique :	Écran mobile interactif
Mobilier :	15 Tables carrée 80*80 (30 élèves) – voir chaises ? – crochets aux tables pour sacs ? Rayonnages dictionnaires et Manuels scolaires Tableau blanc Bureau mobile pour AED ?


◆ **Foyer :**



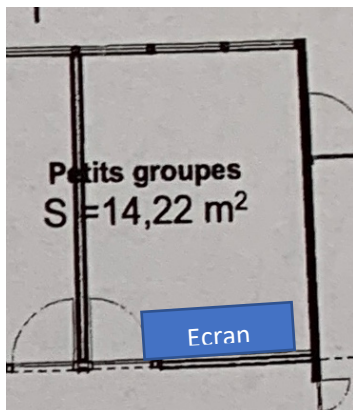
Structure :	Rajout porte cloison bureau CPE
Équipement électrique et numérique :	Haut-parleur – Écran projection film ?
Mobilier :	Porte-manteaux Deux tables basses pour jeux Étagères basses pour ludothèque Deux babyfoots (existant) Canapé- fauteuils pour lire - coussins ... (réunion du CVC à reprogrammer pour retravailler première proposition)

◆ **Salle de travail « grand groupe » :**



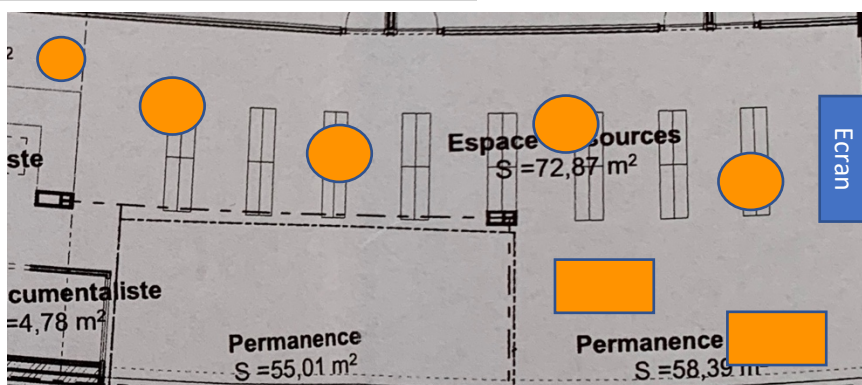
Structure :	Prévoir de peindre un des murs d'une cloison en vert en fonction exposition pour projets vidéos Une seule porte nécessaire pour accès Stores ?
Équipement électrique et numérique :	TBI/VPI avec ordi fixe Apple TV
Mobilier :	Prévoir des chaises avec écritoire pour optimiser l'espace 

◆ **Salle de travail « petit groupe » :**



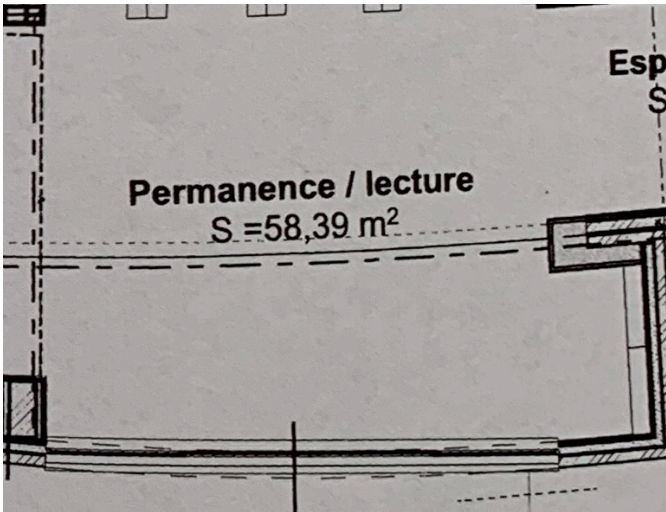
Structure :	Stores ?
Équipement électrique et numérique :	TBI/VPI avec ordi fixe Apple TV
Mobilier :	Table de réunion pour 8 personnes Tableau blanc pour les élèves

◆ **Espace « Ressources et accueil groupes » :**

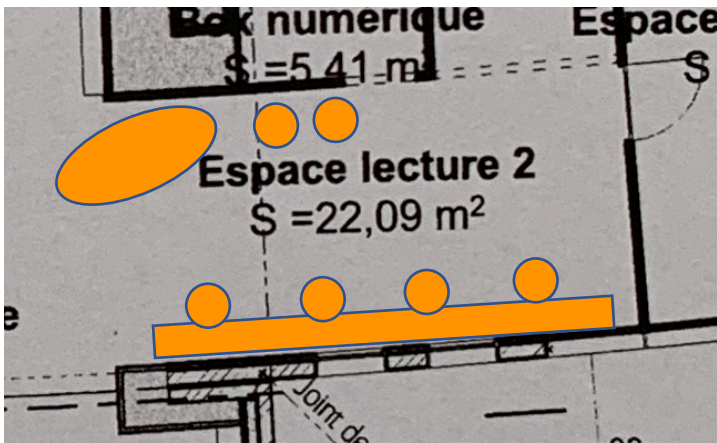


Structure :	
Équipement électrique et numérique :	Prévoir prises pour recharge ordi portable Ecran d'info et de veille – Apple TV Projection à partir ordi prof doc Haut-parleur diffusion musique relaxation Photocopieur élève
Mobilier :	Rayonnages le long des salles de travail – Hauteur sous vitres ? Reste à définir mobilier pour les ressources (Ouvrages de fiction et documentaires) – Mobilier sur roulettes à mi-hauteur 4 tables de travail rondes et 4 tables de 2 pour travail en groupes

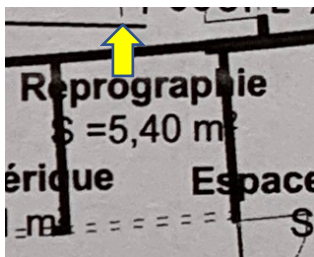
Espace détente/lecture :



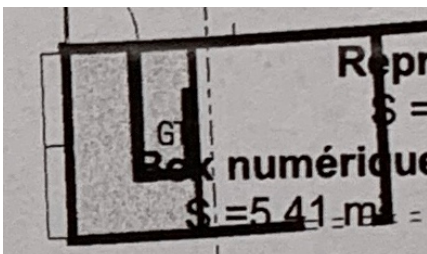
◆ **Espace « Esprit 3C adultes » :**



◆ **Reprographie :**



◆ **Rangement ex box numérique**



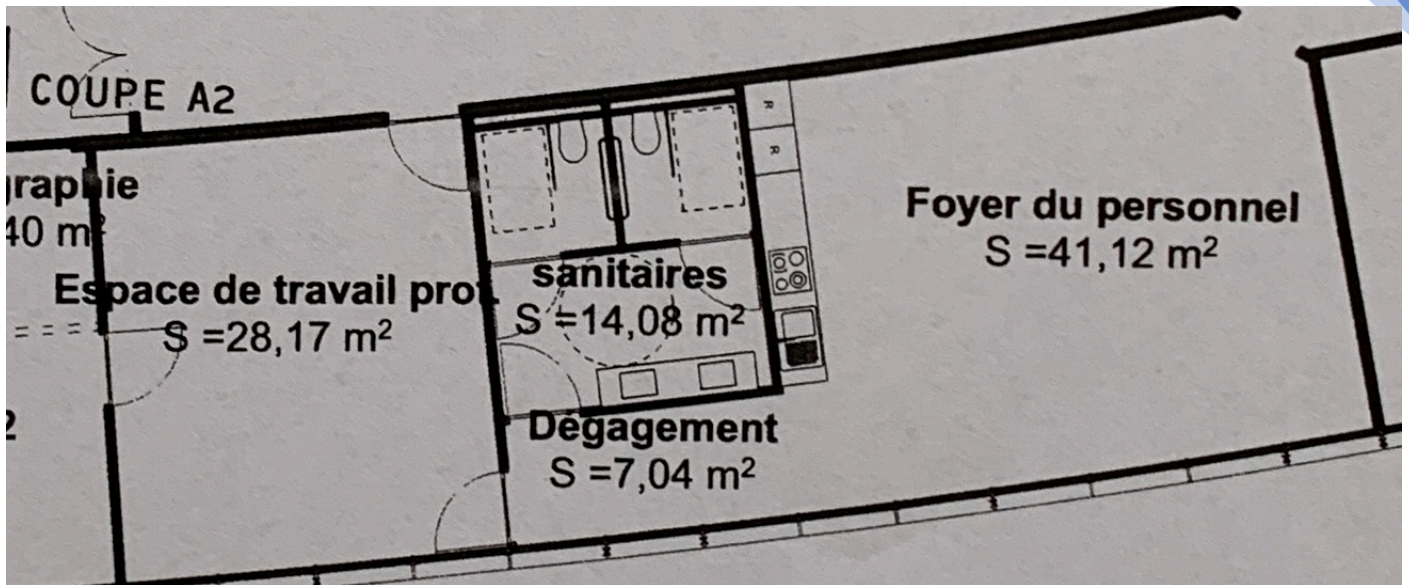
Structure :	Stores ?
Équipement électrique et numérique :	Téléviseur et lecteur DVD – Équipement casque sans fil pour deux élèves Lampadaires de lecture Aquarium (existant voir si acquisition d'un aquarium plus grand) Prises pour chargeur tablettes-liseuses
Mobilier :	3 Bac à BD à roulettes Coin lecture – Alcôve pour lecture (insonorisé) – 2 * 2 2 fauteuils lecture – table basse  2 Fauteuils pour coin TV + Meuble TV Rayonnage DVDtèque Mobilier espace langues

Structure :	Stores ?
Équipement électrique et numérique :	Prises électriques et réseau le long du mur extérieur pour branchement ordi et lampes de travail – Prises mur rangement pour brancher matériel prof table de réunion
Mobilier :	Tablettes hautes pour les adultes le long des fenêtres extérieures avec chaises hautes *4 Table ronde de convivialité pour réunion de travail + fauteuils (banquette)

Structure :	Création porte extérieure sur couloir
Équipement électrique et numérique :	Prises électriques et réseau - Photocopieur et plastifieuse ?
Mobilier :	Petite table

Structure :	Porte Rangement autour GT ?
Équipement électrique et numérique :	
Mobilier :	Armoires de rangement – Récup

◆ Espace de travail et foyer du personnel :



Structure :	Décaler les sanitaires ? Fusionner les deux espaces pour créer des zones séparées par des claustra amovibles
Équipement électrique et numérique :	Zone de travail à gauche : Prises électriques et réseau 2 Ordinateurs fixes prof – 1 ordi agent (voir si besoin particuliers)
Mobilier :	Casiers Meubles pour les ordi Claustras pour séparer les zones Grande table de convivialité Canapé Bac végétation